



KBU Förskolan 2016

Förskolan August



KARLSTADS KOMMUN

Syfte och bakgrund

Syfte

Syftet med undersökningen är:

- att ge information om kvaliteten i verksamheten
- att ge underlag för val
- att ge underlag för utvecklingsarbete

Målgrupp

Målgruppen är vårdnadshavare till barn på förskolan i Karlstads kommun



Genomförande

Genomförande

- Under perioden 7 mars – 8 april 2016 genomfördes en webbaserad undersökning
 - Samtliga vårdnadshavare till barn på förskolan har erbjudits att svara på enkäten
 - Förskolan har medverkat genom att dela ut unika inloggningsuppgifter till respektive barn
 - Nordiska Undersökningsgruppen har skött bearbetning av svar samt resultatframtagning
-
- Total svarsfrekvens 53%



Läsarinstruktion

Resultatet innehåller för enheten

- Index per frågeområde
- Medelvärde per fråga, uppdelat på respektive indexområde i jämförelse med det totala värdet för samtliga förskolor i Karlstad.
- Frekvens per fråga, uppdelat på respektive indexområde i jämförelse med det totala värdet för samtliga förskolor i Karlstad.

Diagrammen visar

- Medelvärde
- Frekvens
- Skalan är femgradig från 1 (Stämmer inte alls) till 5 (Stämmer helt och hållet)



Svarsfrekvens per förskola

	Antal elever	Antal svar	Svarsfrekvens
Alsters förskola	103	47	46%
Balders förskola	84	44	52%
Björkdungens förskola	58	44	76%
Bullerbyns förskola	69	48	70%
Daggkåpans förskola	89	67	75%
Edsvalla förskola	62	21	34%
Fogdemyrens förskola	106	64	60%
Förskolan August	30	25	83%
Förskolan Blåklinten	32	27	84%
Förskolan Cosmos	25	8	32%
Förskolan Dirigenten	92	14	15%
Förskolan Fröet	19	15	79%
Förskolan Gomorransol	69	47	68%
Förskolan Kronoparken 1	103	25	24%
Förskolan Kulingen	20	14	70%
Förskolan Kulskolan	37	14	38%
Förskolan Linblomman	24	24	100%
Förskolan Möjligheten	38	7	18%
Förskolan Råven	23	0	0%
Förskolan Rönnen	17	13	76%
Förskolan Solen	24	12	50%
Förskolan Solvingen	28	6	21%
Förskolan Vitlöken	20	6	30%
Förskolan Änglagården	21	17	81%
Gläntans förskola	71	25	35%
Grindstugans förskola	74	61	82%
Gruvlyckans förskola	90	44	49%
Hagaborgs förskola	112	49	44%
Henstad förskola	78	60	77%
Hultsbergs förskola	110	78	71%
Hybelejens förskola	116	38	33%
Jakobsbergsskogens förskola	89	64	72%
Karlavagnens förskola	39	7	18%
Klasmossens förskola	64	8	13%
Kroppkärrs förskola	39	10	26%



Svarsfrekvens per förskola

	Antal elever	Antal svar	Svarsfrekvens
Kvarnbergets förskola	81	45	56%
Lorensbergs förskola	125	49	39%
Långtäppans förskola	38	34	89%
Lärkängens förskola	73	38	52%
Mjölartorpets förskola	72	58	81%
Morkullans förskola	91	60	66%
Norrstrands förskola	77	36	47%
Orrholmens förskola	116	41	35%
Plintens förskola	86	50	58%
Romstads förskola	37	20	54%
Rudsdalens förskola	54	21	39%
Rudsskogens förskola	73	31	42%
Rudsängens förskola	100	60	60%
Råtorps förskola	52	40	77%
Röda villan	15	5	33%
Skåre förskola	128	61	48%
Skåre Herrgårds förskola	119	68	57%
Slussvaktens förskola	27	5	19%
Solängens förskola	54	13	24%
Stellatus Förskola	10	3	30%
Stockfallets förskola	71	34	48%
Stodene förskola	95	74	78%
Sunnanängs förskola	97	31	32%
Sångsvanens förskola	36	22	61%
Sångtrastens förskola	75	48	64%
Södra Råtorps förskola	121	91	75%
Tallåsens förskola	85	40	47%
Tuggelite förskola	34	26	76%
Vallargårdets förskola	51	28	55%
Vasalundens förskola	52	24	46%
Vitsippans förskola	70	54	77%
Västerstrands förskola	75	36	48%
Zakrisdals förskola	55	46	84%
Totalt Karlstad	4420	2345	53%



Bakgrundsvariabler

	Antal svar	Flicka	Pojke	Flicka %	Pojke %
Alsters förskola	47	23	24	48,9%	51,1%
Balders förskola	44	16	28	36,4%	63,6%
Björkdungens förskola	44	25	19	56,8%	43,2%
Bullerbyns förskola	48	29	19	60,4%	39,6%
Daggkåpans förskola	67	31	36	46,3%	53,7%
Edsvalla förskola	21	8	13	38,1%	61,9%
Fogdemyrens förskola	64	35	29	54,7%	45,3%
Förskolan August	25	9	16	36,0%	64,0%
Förskolan Blåklinten	27	10	17	37,0%	63,0%
Förskolan Cosmos	8	3	5	37,5%	62,5%
Förskolan Dirigenten	14	7	7	50,0%	50,0%
Förskolan Fröet	15	6	9	40,0%	60,0%
Förskolan Gomorrnsol	47	26	21	55,3%	44,7%
Förskolan Kronoparken 1	25	11	14	44,0%	56,0%
Förskolan Kulingen	14	5	9	35,7%	64,3%
Förskolan Kulskolan	14	5	9	35,7%	64,3%
Förskolan Linblomman	24	10	14	41,7%	58,3%
Förskolan Möjligheten	7	2	5	28,6%	71,4%
Förskolan Råven	0	0	0	0,0%	0,0%
Förskolan Rönnen	13	5	8	38,5%	61,5%
Förskolan Solen	12	5	7	41,7%	58,3%
Förskolan Solvingen	6	5	1	83,3%	16,7%
Förskolan Vitlöken	6	3	3	50,0%	50,0%
Förskolan Ånglagården	17	11	6	64,7%	35,3%
Gläntans förskola	25	8	17	32,0%	68,0%
Grindstugans förskola	61	34	27	55,7%	44,3%
Gruvlyckans förskola	44	23	21	52,3%	47,7%
Hagaborgs förskola	49	26	23	53,1%	46,9%
Henstad förskola	60	26	34	43,3%	56,7%
Hultsbergs förskola	78	41	37	52,6%	47,4%
Hybelejens förskola	38	18	20	47,4%	52,6%
Jakobsbergsskogens förskola	64	33	31	51,6%	48,4%
Karlavagnens förskola	7	2	5	28,6%	71,4%
Klasmossens förskola	8	3	5	37,5%	62,5%
Kroppkärrs förskola	10	7	3	70,0%	30,0%



Bakgrundsvariabler

	Antal svar	Flicka	Pojke	Flicka %	Pojke %
Kvarnbergets förskola	45	22	23	48,9%	51,1%
Lorensbergs förskola	49	26	23	53,1%	46,9%
Långtäppans förskola	34	17	17	50,0%	50,0%
Lärkängens förskola	38	25	13	65,8%	34,2%
Mjölntorpets förskola	58	27	31	46,6%	53,4%
Morkullans förskola	60	23	37	38,3%	61,7%
Norrstrands förskola	36	15	21	41,7%	58,3%
Orrholmens förskola	41	23	18	56,1%	43,9%
Plintens förskola	50	22	28	44,0%	56,0%
Romstads förskola	20	10	10	50,0%	50,0%
Rudsdalens förskola	21	11	10	52,4%	47,6%
Rudsskogens förskola	31	14	17	45,2%	54,8%
Rudsängens förskola	60	33	27	55,0%	45,0%
Råtorps förskola	40	16	24	40,0%	60,0%
Röda villan	5	2	3	40,0%	60,0%
Skåre förskola	61	33	28	54,1%	45,9%
Skåre Herrgårds förskola	68	29	39	42,6%	57,4%
Slussvaktens förskola	5	1	4	20,0%	80,0%
Solängens förskola	13	7	6	53,8%	46,2%
Stellatus Förskola	3	2	1	66,7%	33,3%
Stockfallets förskola	34	14	20	41,2%	58,8%
Stodene förskola	74	41	33	55,4%	44,6%
Sunnanängs förskola	31	15	16	48,4%	51,6%
Sångsvanens förskola	22	8	14	36,4%	63,6%
Sångtrastens förskola	48	30	18	62,5%	37,5%
Södra Råtorps förskola	91	43	48	47,3%	52,7%
Tallåsens förskola	40	11	29	27,5%	72,5%
Tuggelite förskola	26	12	14	46,2%	53,8%
Vallargårdets förskola	28	13	15	46,4%	53,6%
Vasalundens förskola	24	13	11	54,2%	45,8%
Vitsippans förskola	54	28	26	51,9%	48,1%
Västerstrands förskola	36	21	15	58,3%	41,7%
Zakrisdals förskola	46	24	22	52,2%	47,8%
Totalt Karlstad	2345	1142	1203	48,7%	51,3%





KBU Förskolan 2016

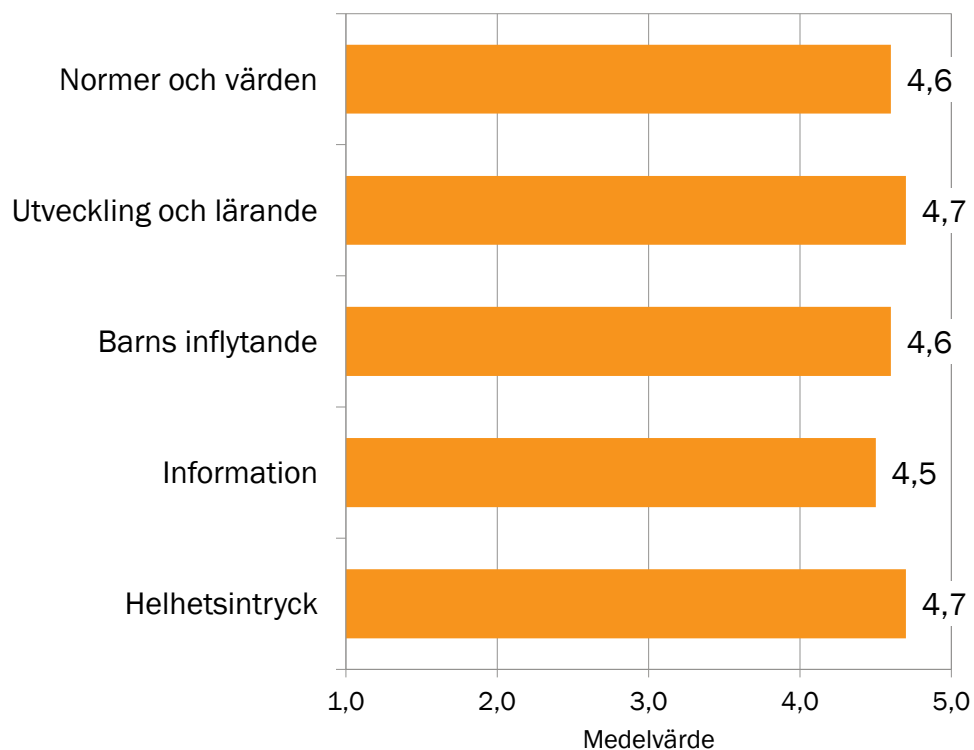
Resultat



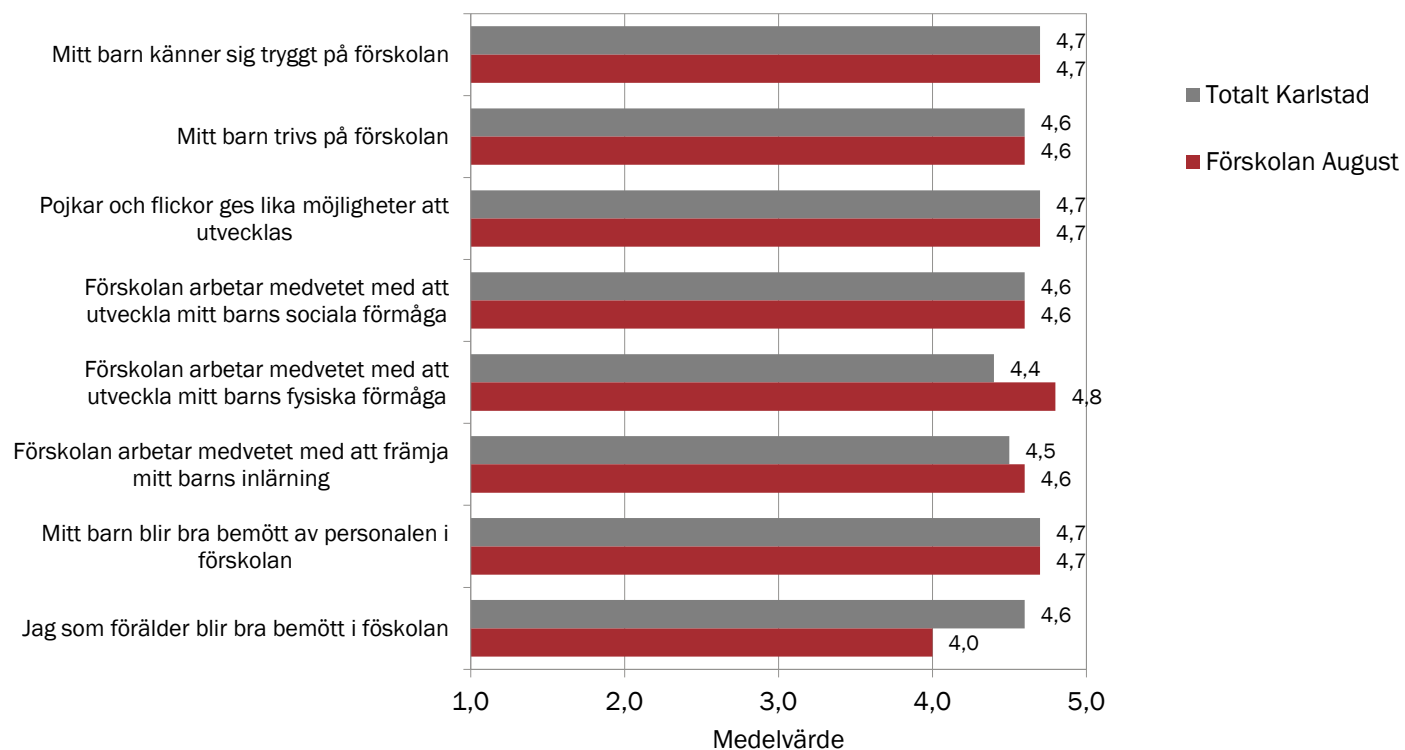
KARLSTADS KOMMUN

Indexvärden samtliga områden

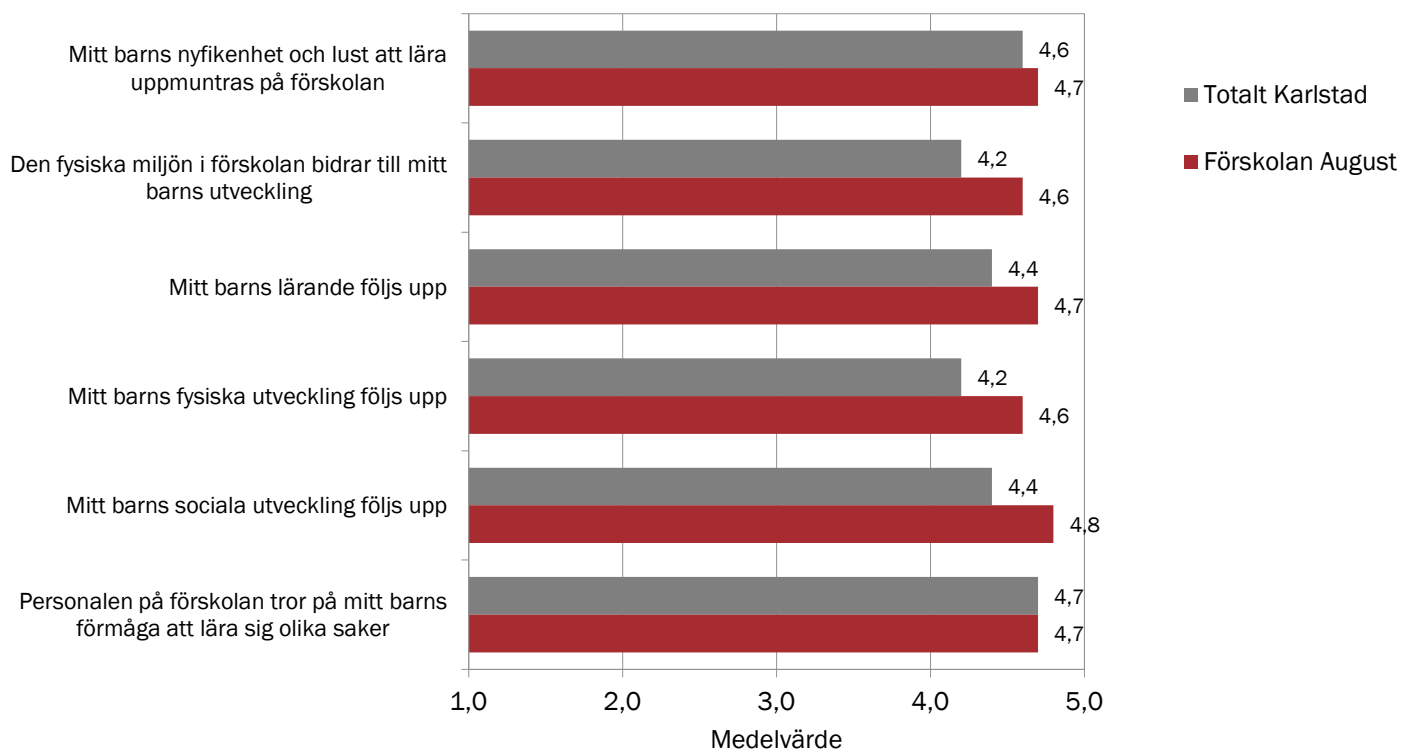
Totalt förskolan



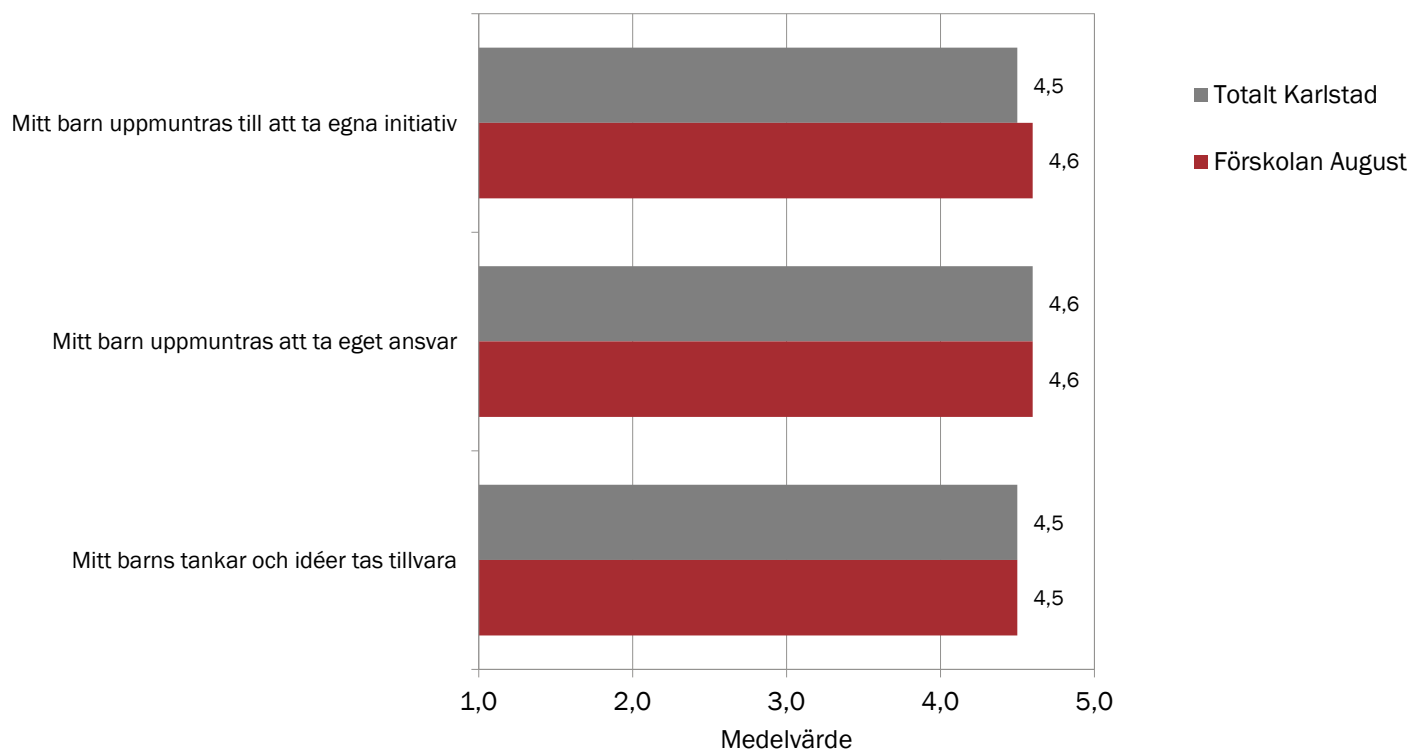
Normer och värden



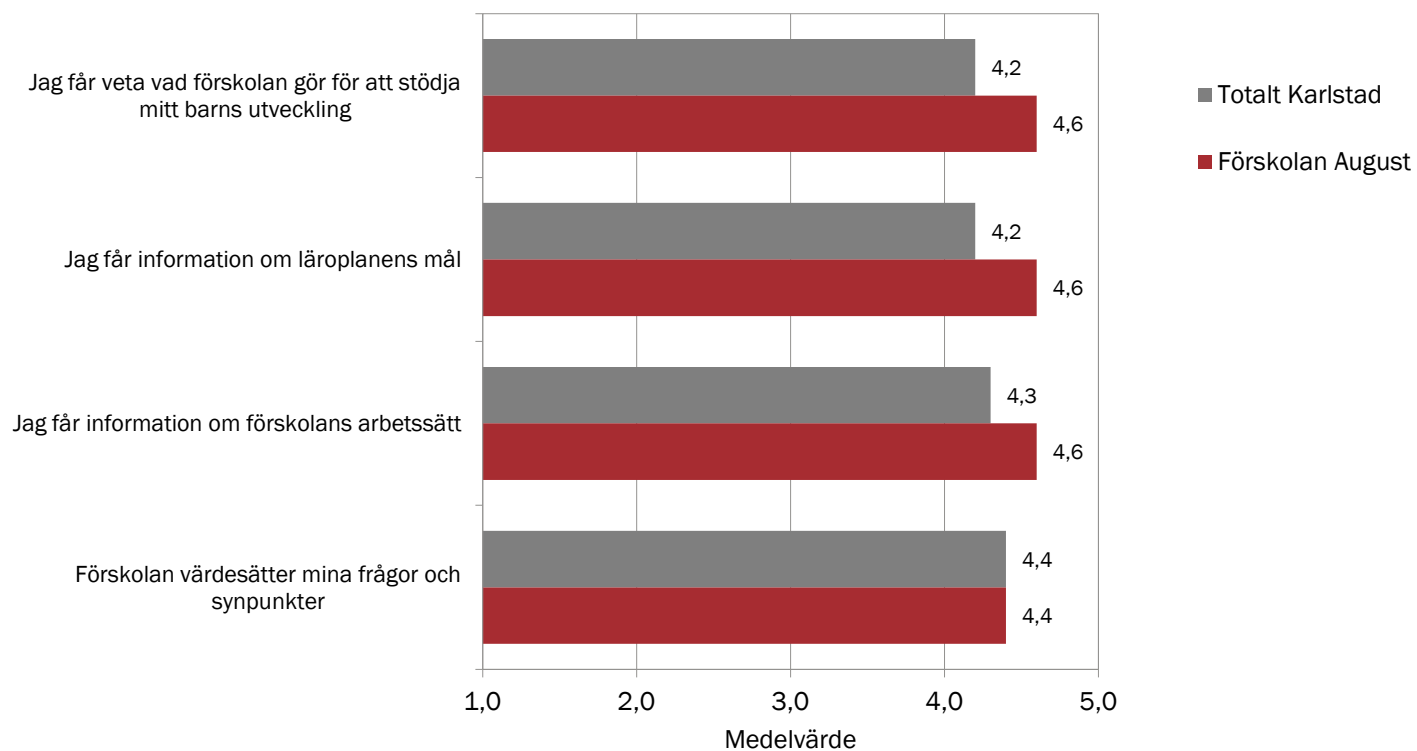
Utveckling och lärande



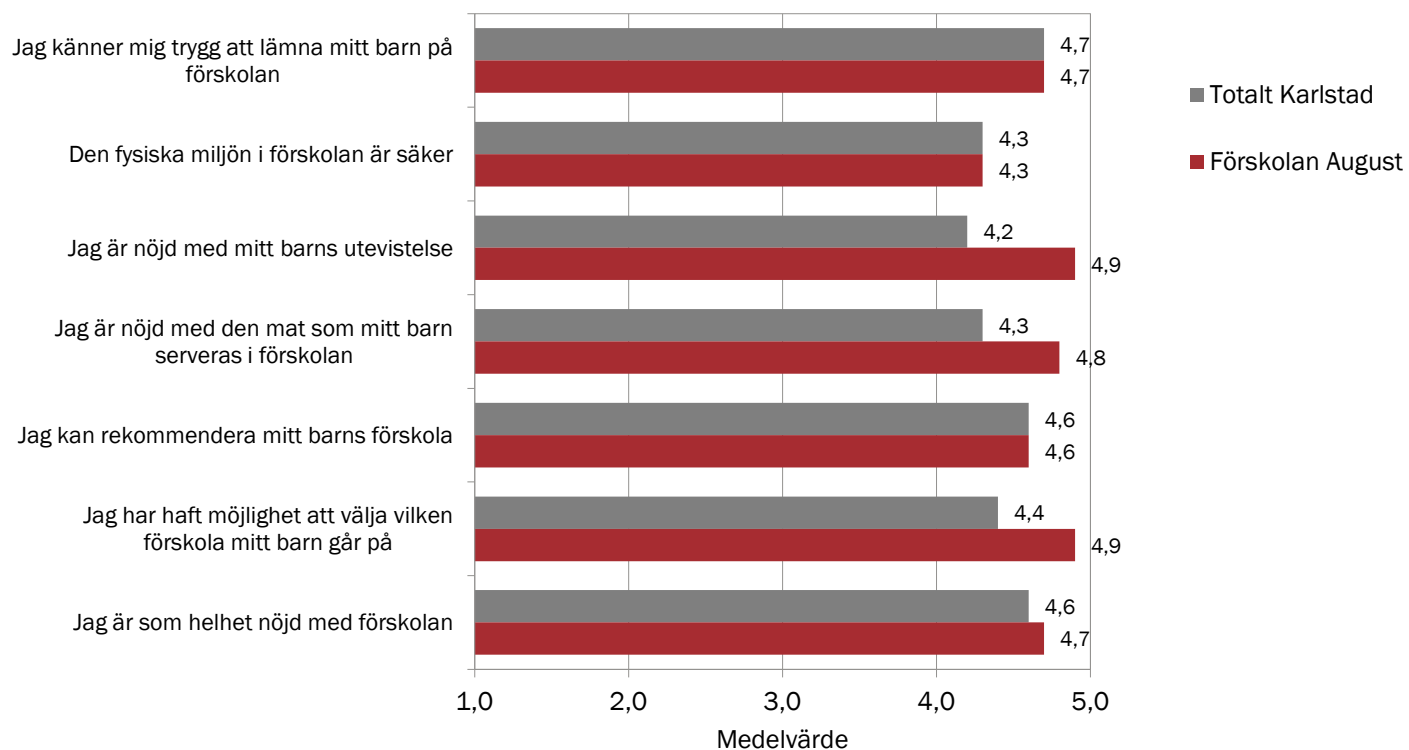
Barns inflytande



Information



Helhetsintryck





KBU Förskolan 2016

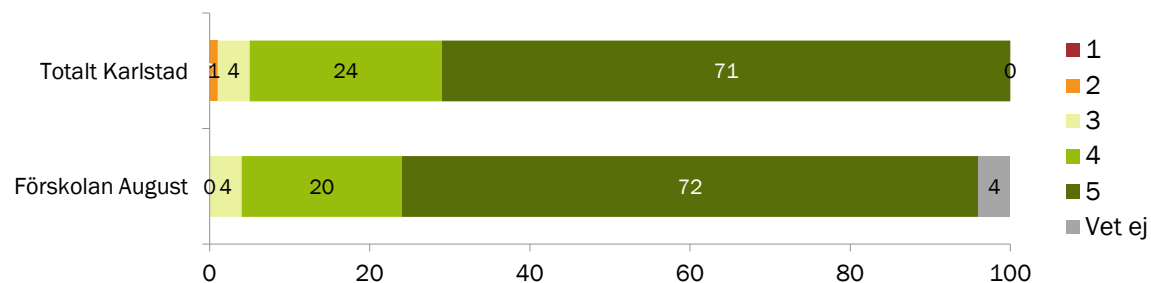
Frekvenser



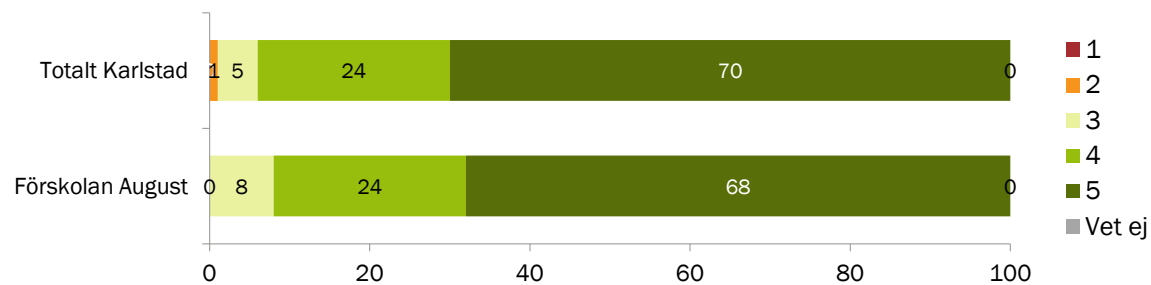
KARLSTADS KOMMUN

Normer och värden (1/3)

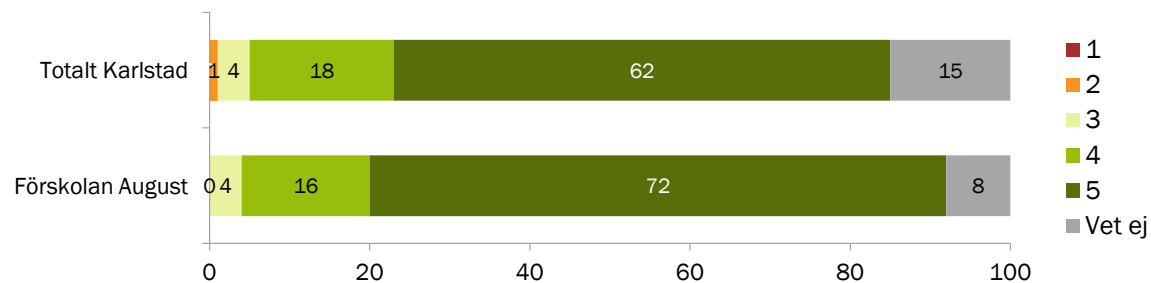
Mitt barn känner sig tryggt på förskolan



Mitt barn trivs på förskolan

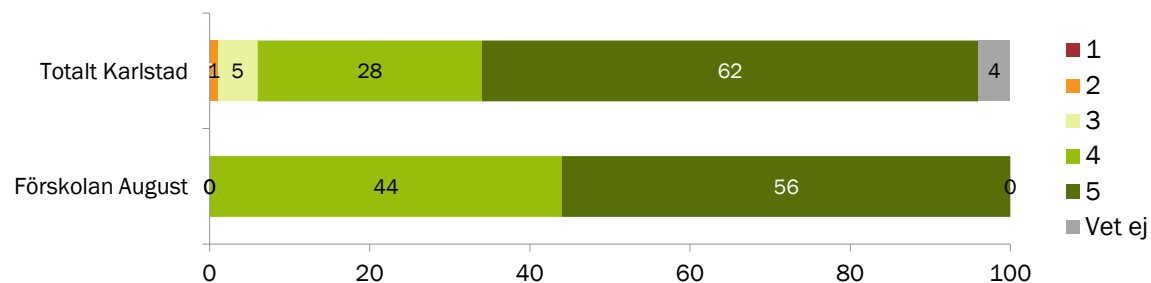


Pojkar och flickor ges lika möjligheter att utvecklas

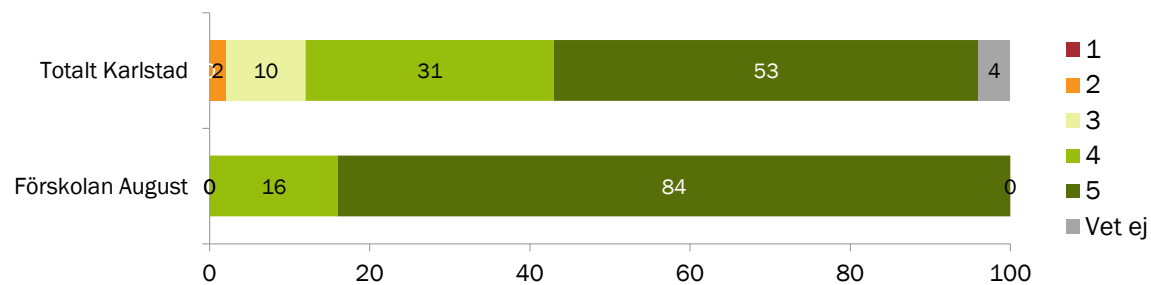


Normer och värden (2/3)

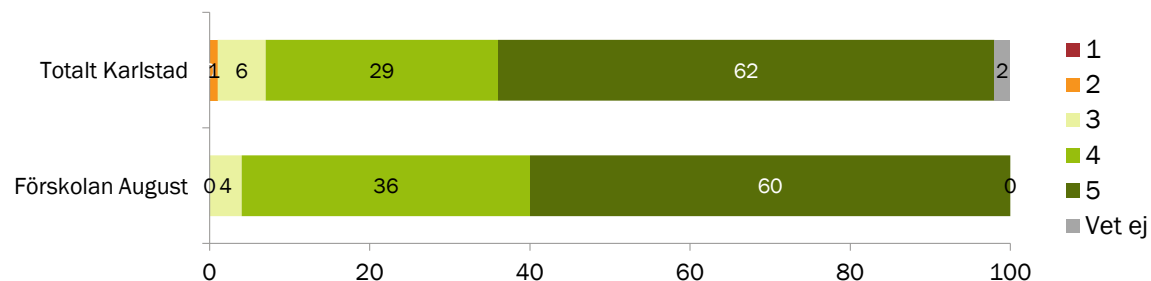
Förskolan arbetar medvetet med att utveckla mitt barns sociala förmåga



Förskolan arbetar medvetet med att utveckla mitt barns fysiska förmåga

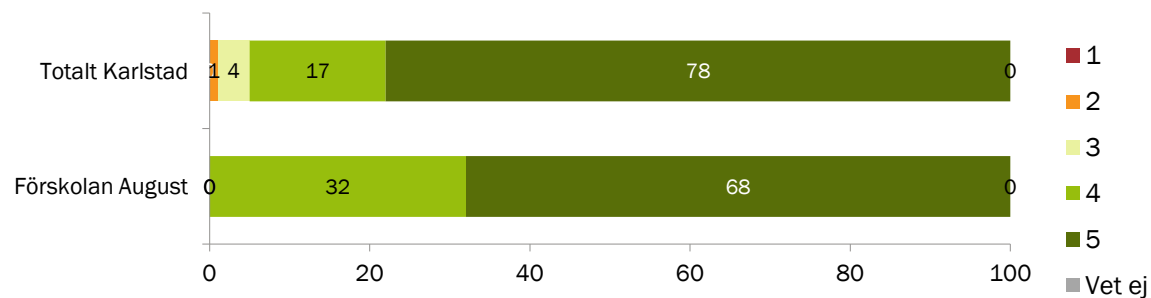


Förskolan arbetar medvetet med att främja mitt barns inlärning

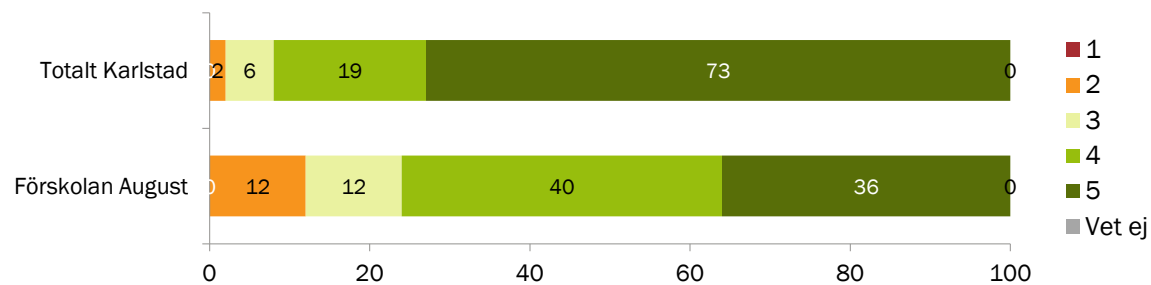


Normer och värden (3/3)

Mitt barn blir bra bemött av personalen i förskolan

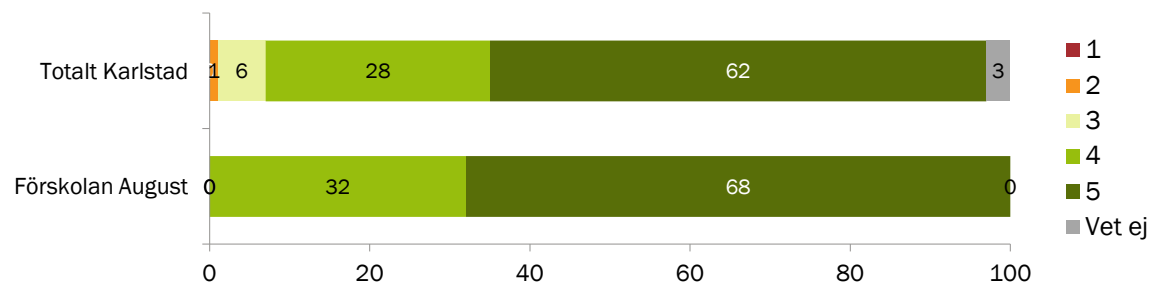


Jag som förälder blir bra bemött i förskolan

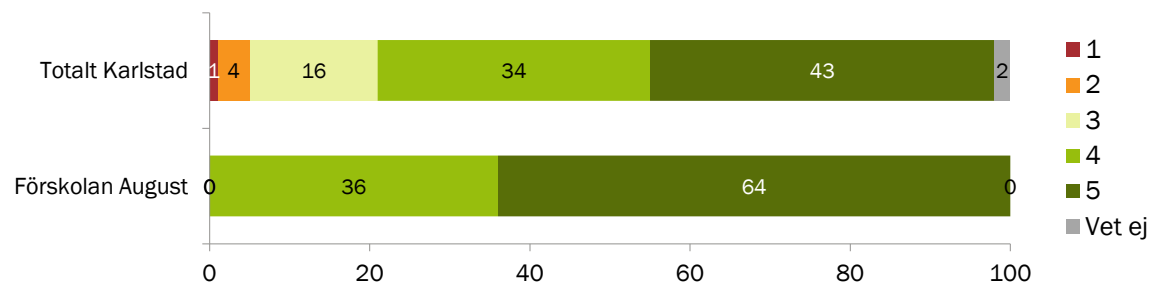


Utveckling och lärande (1/2)

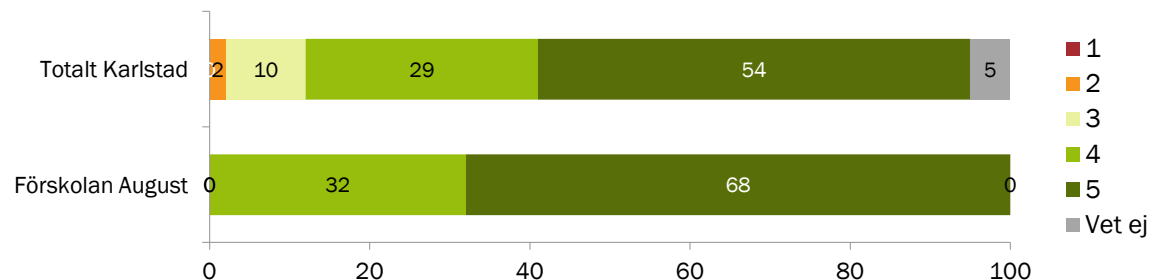
Mitt barns nyfikenhet och lust att lära uppmuntras på förskolan



Den fysiska miljön i förskolan bidrar till mitt barns utveckling

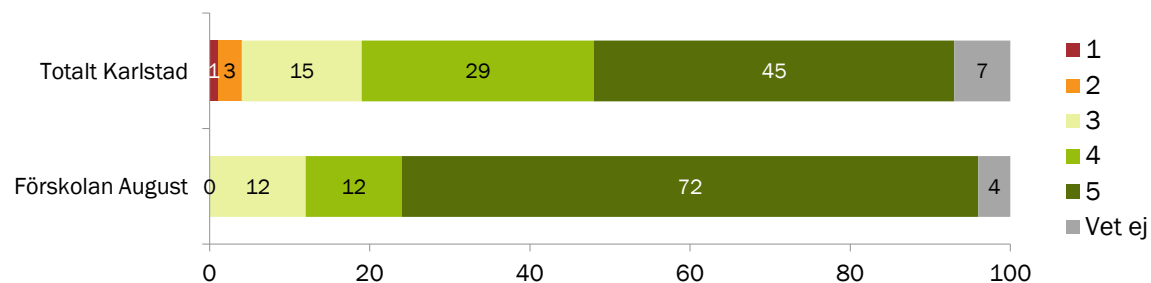


Mitt barns lärande följs upp

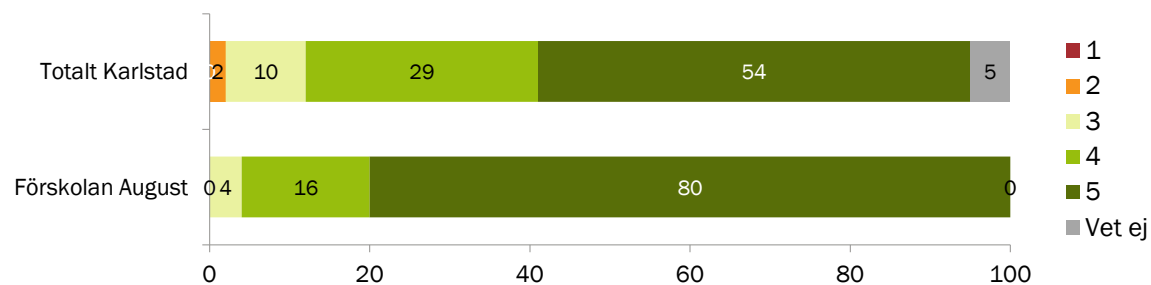


Utveckling och lärande (2/2)

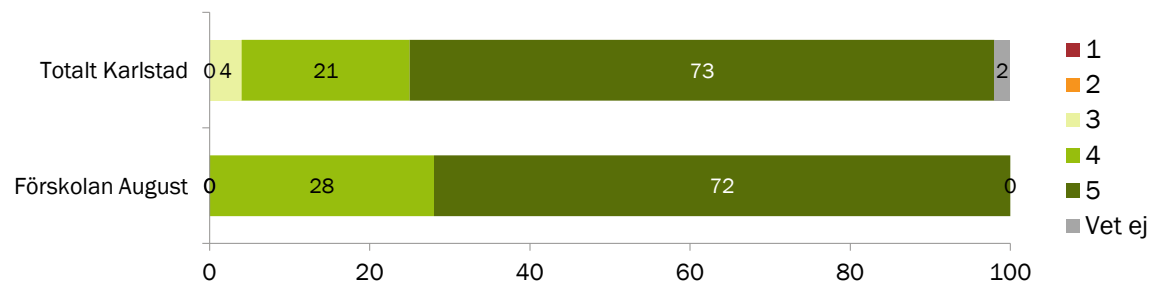
Mitt barns fysiska utveckling följs upp



Mitt barns sociala utveckling följs upp

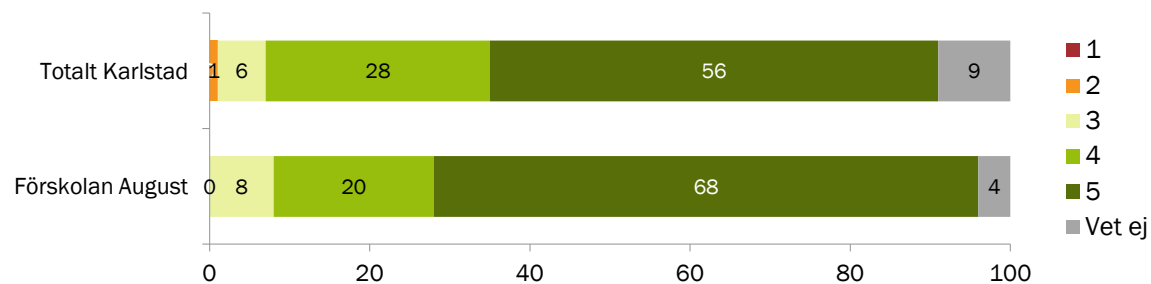


Personalen på förskolan tror på mitt barns förmåga att lära sig olika saker

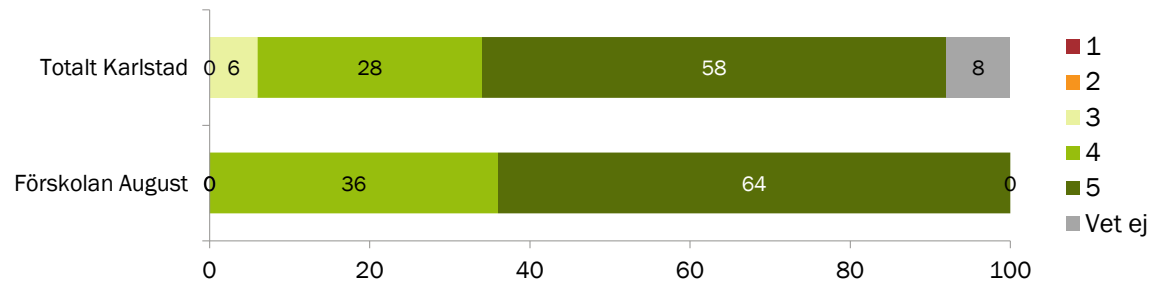


Barns inflytande

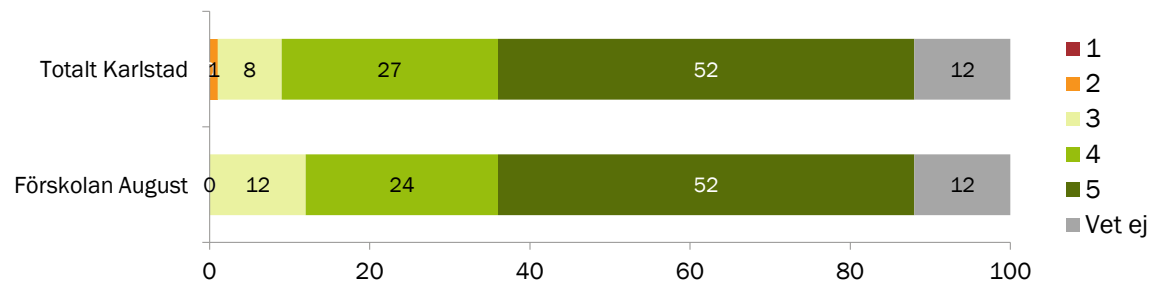
Mitt barn uppmuntras till att ta egna initiativ



Mitt barn uppmuntras att ta eget ansvar

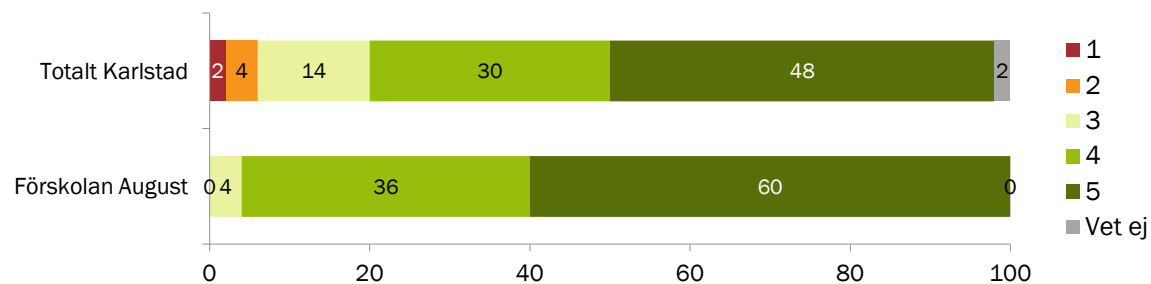


Mitt barns tankar och idéer tas tillvara

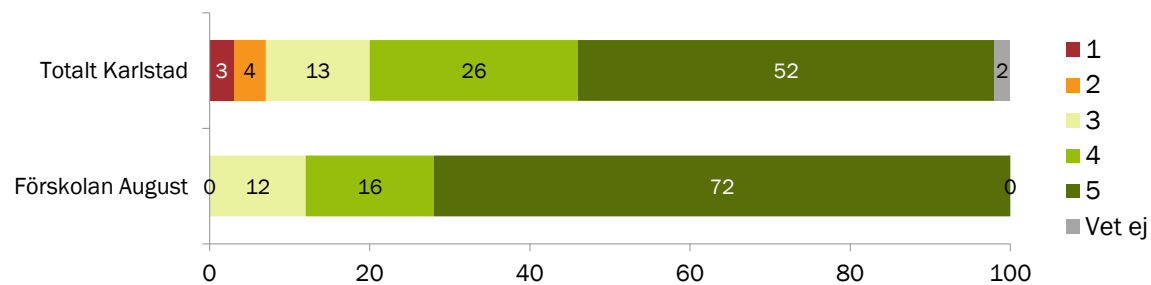


Information (1/2)

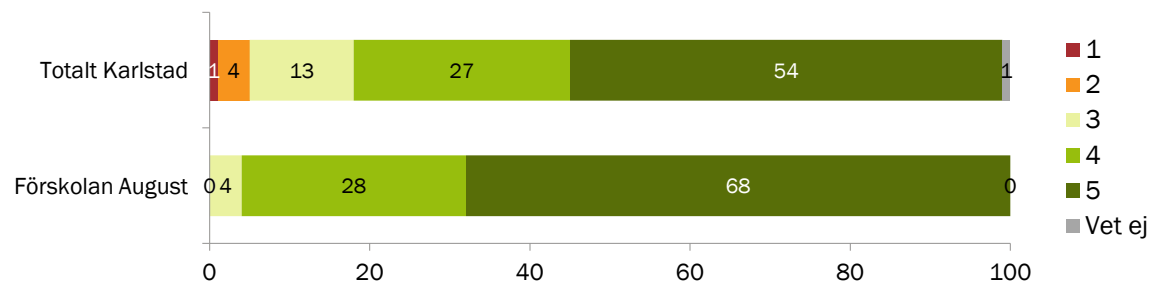
Jag får veta vad förskolan gör för att stödja mitt barns utveckling



Jag får information om läroplanens mål

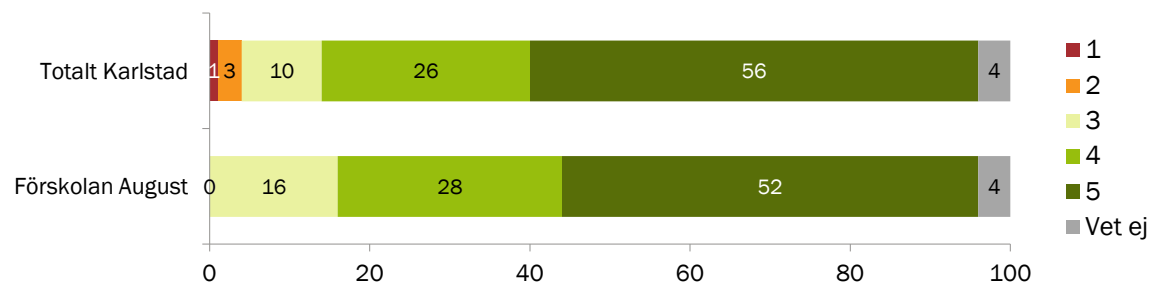


Jag får information om förskolans arbetssätt



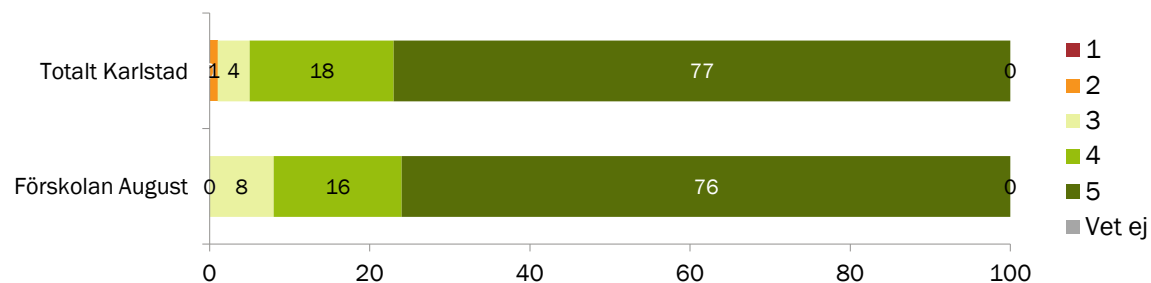
Information (2/2)

Förskolan värdesätter mina frågor och synpunkter

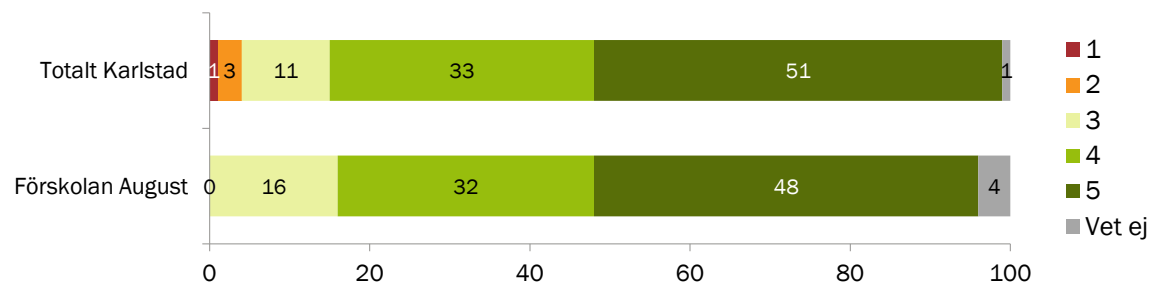


Helhetsintryck (1/3)

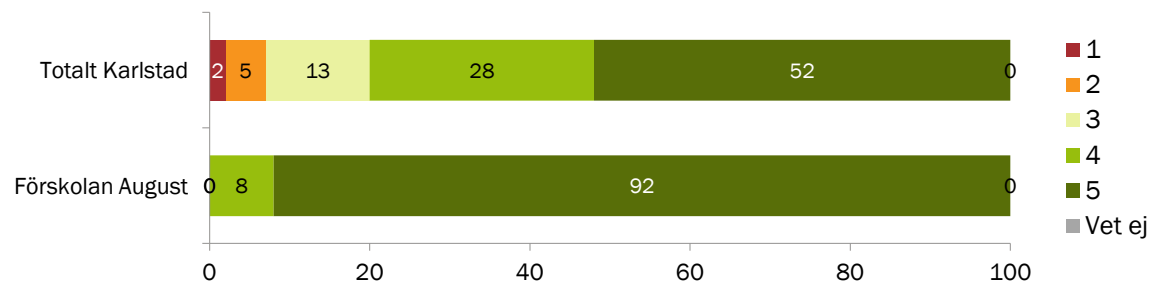
Jag känner mig trygg att lämna mitt barn på förskolan



Den fysiska miljön i förskolan är säker

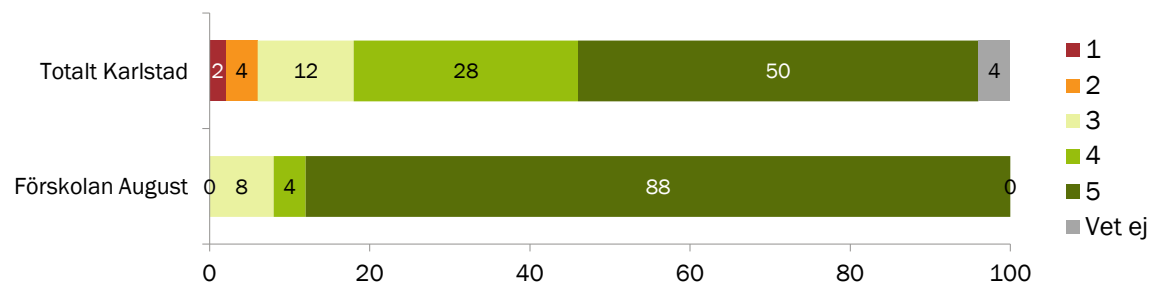


Jag är nöjd med mitt barns utvistelse

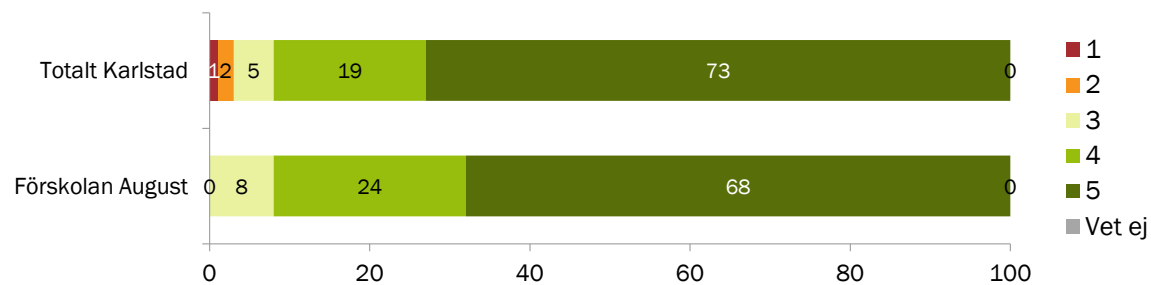


Helhetsintryck (2/3)

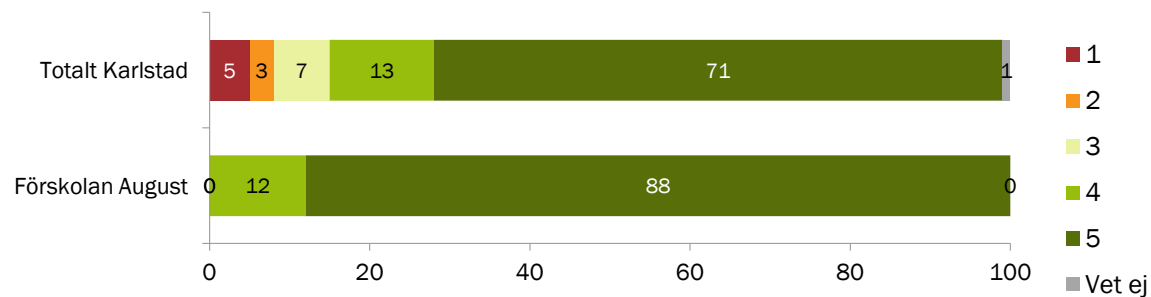
Jag är nöjd med den mat som mitt barn serveras i förskolan



Jag kan rekommendera mitt barns förskola



Jag har haft möjlighet att välja vilken förskola mitt barn går på



Helhetsintryck (3/3)

Jag är som helhet nöjd med förskolan

